

# *Bauherrenmappe*

---

## **WISSENSWERTES FÜR BAUHERREN**

Bauherr:

\_\_\_\_\_  
Name, Vorname (in Druckbuchstaben)

Bauvorhaben:

\_\_\_\_\_  
Straße / Haus-Nr.:

Bauherrenmappe empfangen:

\_\_\_\_\_  
Datum, Unterschrift

Sehr geehrte Bauherren,

die Entscheidung, ein eigenes Haus zu bauen, ist ein ganz besonderer Schritt im Leben. Vor dem Umzug ins neue Heim steht jedoch die Bauphase, die für viele Bauherren eine Herausforderung darstellt.

Infolgedessen haben wir diese Informationen für Sie zusammengestellt, um Ihnen den Weg von der Anfrage bis zur Herstellung Ihrer Hausanschlüsse zu erleichtern.

Wir, die Versorgungswerke Heddesheim GmbH & Co. KG (Vwerke Hdh GmbH & Co. KG), sind als Ihr Netzbetreiber und Dienstleister für die Strom- und Erdgasversorgung natürlich daran interessiert, dass Ihre Versorgungsanschlüsse ohne Beanstandungen termin- und fachgerecht hergestellt werden können.

Bei allen Fragen rund um die Herstellung Ihrer Hausanschlüsse stehen wir Ihnen mit einer persönlichen Beratung gerne zur Verfügung.

Sprechen Sie uns einfach an.

Sie erreichen uns unter der Rufnummer

**06204 989-300.**

Ihr Team Netzservice

## *In 6 Schritten zum Hausanschluss*

### *Schritt 1: Die Auftragserteilung*

---

Bitte füllen Sie das jeweilige Formular „Auftrag an die Versorgungswerke Heddesheim GmbH & Co. KG zur Erstellung von Strom / Gas“ vollständig aus. Die Unterschrift des Grundstückseigentümers ist hier zwingend erforderlich.

Fügen Sie bitte folgende Anlagen bei:

- Amtlicher Lageplan im Maßstab 1:500 mit Eintragung der geplanten Versorgungsstrasse vom Hausanschlussraum (HA-Raum) bis zur Grundstücksgrenze am öffentlichen Bereich. Hierbei ist die kürzeste Verbindung vom HA-Raum zum öffentlichen Bereich (Hauptversorgungsleitungen) zu wählen. Für den Stromhausanschluss (außer bei der Mehrspartenbodeneinführung) ist eine seitliche Wand zwingend notwendig (siehe obere Skizze auf Seite 8 sowie die Abbildungen der Mehrspartenwandeinführung und des Hausanschlussraumes)
- Gebäudegrundriss des Keller- und Erdgeschosses mit Kennzeichnung des HA-Raumes. Dort benötigen wir eine freie Ecke mit einer Fläche von mindestens 1,2 m<sup>2</sup> (Breite: 1m, Tiefe: 1,2m) sowie einer Mindesthöhe von 2m.

Für die Beantragung eines Trinkwasseranschlusses müssen Sie sich an die Gemeinde wenden. Ansprechpartner bei der Gemeinde ist Herr Speicher, Tel: 06203/101-400 oder Mail: [u.speicher@wasser-heddesheim.de](mailto:u.speicher@wasser-heddesheim.de).

### **Wichtig!**

Zur Bearbeitung des Auftrags sind vollständig vorliegende und unterschriebene Unterlagen zwingend erforderlich. Die Anträge sind mindestens 6 Wochen vor dem gewünschten Herstellungstermin der Anschlüsse einzureichen.

## Schritt 2: Die Baustromversorgung

---

### Baustrom:

Die Notwendigkeit einer Baustromversorgung stimmen Sie bitte mit Ihrem Elektroinstallateur ab. Sollten Sie einen Baustromanschluss benötigen, füllen Sie bitte das Formular „Auftrag zur Herstellung eines provisorischen Baustromanschlusses“ vollständig aus, unterzeichnen diesen und lassen ihn ebenso von Ihrem Elektroinstallateur unterschreiben. Für die Ausführung gibt es drei verschiedene Möglichkeiten:

- **Der Anschluss an einen bestehenden Hausanschlusskasten (HAK) in der Nachbarschaft**

Hierbei treffen Sie eine entsprechende Vereinbarung mit dem betroffenen Nachbarn. Ihr beauftragter Installateur schließt daraufhin den **bauseits** bereitzustellenden Baustromverteiler unmittelbar am HAK des Nachbarn an. Die Vwerke Hdh GmbH & Co. KG baut in den Baustromverteiler einen Zähler ein, über den der genutzte Strom gemessen wird.

- **Der Anschluss an das Niederspannungsnetz der Vwerke Hdh GmbH & Co. KG**

Hierbei schließt die Vwerke Hdh GmbH & Co. KG den **bauseits** bereitzustellenden Baustromverteiler an einen Stromverteilerschrank oder an die Niederspannungsverteilung einer nahe gelegenen Trafostation an.

- **Der Anschluss an einem vorabverlegten Hausanschluss.**

Ist das zu bebauende Grundstück bereits mit einem vorabverlegten Stromanschluss versorgt, muss das im Erdreich verlegte Kabel freigelegt und ein Holzdiel zur Befestigung des HAK's eingegraben werden. Die Vwerke Hdh GmbH & Co. KG schließt den **bauseits** bereitzustellenden Baustromverteiler an dem HAK an.



Die Setzung des Baustromzählers erfolgt durch die Vwerke Hdh GmbH & Co. KG. Die jeweiligen Kosten für die Herstellung des Baustromanschlusses und die Setzung des Baustromzählers sind vom Antragsteller zu tragen.

### *Schritt 3: Angebot – Auftrag*

---

Nach Eingang der vollständigen Auftragsunterlagen (siehe Schritt 1) bei der Vwerke Hdh GmbH & Co. KG, erhalten Sie innerhalb von ca. 3 Wochen eine Kostenermittlung für die Herstellung Ihrer Anschlüsse.

Sollte Ihnen das Angebot zusagen, erteilen Sie mit der Überweisung der geforderten Anzahlung der Vwerke Hdh GmbH & Co. KG den Auftrag zur Herstellung der Anschlüsse.

Nach Einzahlung der im Angebot aufgeführten Anzahlung werden die Anschlüsse hausintern beauftragt. Zwecks Abstimmung eines Montagetermins wird sich ein Mitarbeiter der Vwerke Hdh GmbH & Co. KG mit Ihnen in Verbindung setzen.

Im Auftrag ist anzugeben, ob die Tiefbauarbeiten auf dem Baugrundstück in Eigenverantwortung durch den Bauherrn/Bauträger durchgeführt werden (Info: Die eigenverantwortliche Grabenerstellung ist in der Regel nur bei längeren Anschlüssen wirtschaftlich).

**Bei Eigenerstellung muss der Bauherr/-träger das Formular „Eigenleistung bei den Erdarbeiten zur Herstellung des Hausanschlusses“ rechtsverbindlich unterschrieben der Vwerke Hdh GmbH & Co. KG einreichen und verpflichtet sich, vor Beginn der Tiefbauarbeiten eine Planauskunft einzuholen.**

Bei der Kalkulation der Anschlusskosten wird dies kostenmindernd berücksichtigt.

#### Schritt 4: Sonstige Vorbereitungen

Der freie Zugang im Bereich der vorgesehenen Versorgungsstrasse ist durch den Bauherrn/Bauträger zu gewährleisten. Dazu gehört die Räumung der Trasse von Gerüsten, Baumaterialien oder sonstigen Hindernissen. Sofern für die Versorgungsanschlüsse und den Abwasserkanal die gleiche Trasse genutzt wird, muss der Abwasserkanal vorab verlegt, sowie die Trasse bis zur nächst höher zu verlegenden Anschlussleitung gem. TAB verfüllt und verdichtet werden.

**Sollten Leerrohre bauseits verlegt werden, ist dies vorher mit der Vwerke Hdh GmbH & Co. KG abzustimmen.**

Falls die geplante Leitungstrasse zum Zeitpunkt der Anschlussherstellung nicht geräumt ist, behalten sich die Vwerke Hdh GmbH & Co. KG vor, durch entstandene Wartezeiten verursachte Kosten in Rechnung zu stellen. Zur Sicherung der Versorgungsleitungen vor mechanischen Beschädigungen ist die Versorgungsstrasse ca. zwei Tage nach Durchführung der Anschlussarbeiten wieder gem. TAB zu verfüllen.

Nach Herstellung der Hausanschlüsse dürfen diese nicht überbaut oder mit Bäumen, größeren Sträuchern oder hochwertigen Gehölzen bepflanzt werden. Bei Störung und erforderlicher Aufgrabung werden die Kosten für die Wiederherstellung hochwertiger Oberflächen von der Vwerke Hdh GmbH & Co. KG nicht übernommen.

Die Koordination eines gemeinsamen Ausführungstermins mit ggf. weiteren Netzbetreibern erfolgt durch den Bauherrn/Bauträger. Bitte stimmen Sie sich mit den Ansprechpartnern weiterer öffentlicher Versorgungsträger ab:

| Ort        | Strom                                     | Erdgas                                    | Trinkwasser         | Kommunikation                              |
|------------|---|---|---------------------|--|
| Heddesheim | Versorgungswerke Heddesheim GmbH & Co. KG | Versorgungswerke Heddesheim GmbH & Co. KG | Gemeinde Heddesheim | Telekom Deutschland GmbH / Unitymedia GmbH |

#### Ihre Ansprechpartner mit Rufnummer:

Versorgungswerke Heddesheim GmbH & Co. KG  
 Gemeinde Heddesheim  
 Telekom Deutschland GmbH  
 Unitymedia GmbH

Tel.: 06204-989 300  
 Tel: 06203-101-400  
 Tel.: 0800-3301903  
 Tel.: 01805-663700

### *Schritt 5: Hausanschlusserstellung: Hausanschlussraum, Hausanschlussnische oder Hausanschlusssäule*

---

Die Vwerke Hdh GmbH & Co. KG fordert für das Einführen der Versorgungsleitungen ins Gebäude, egal ob mit oder ohne Keller, eine qualitativ geeignete Mehrsparteneinführung oder entsprechende Einzeleinführungen.

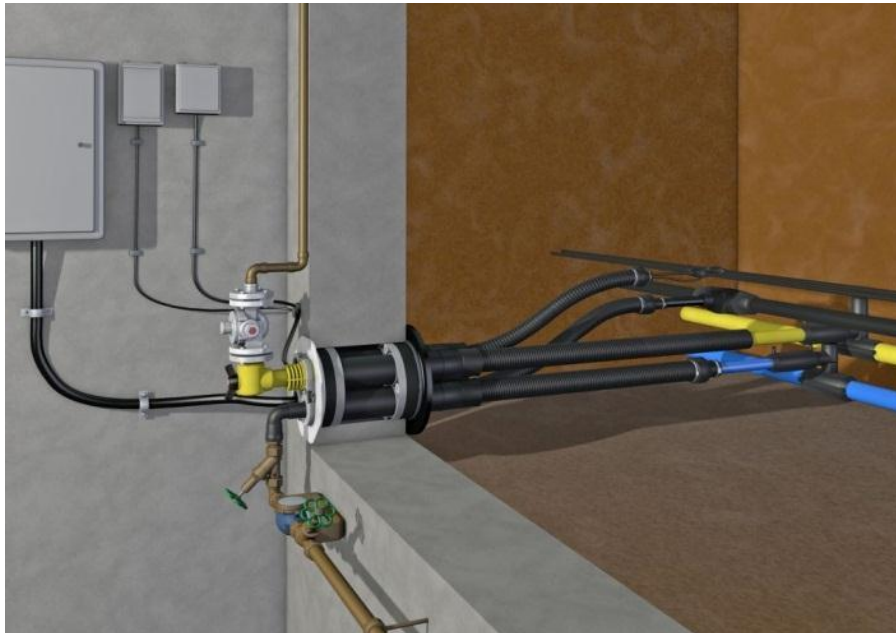
**Bei größeren Mehrfamilienhäusern (mehr als 4 Parteien) erfolgt eine individuelle Planung nach Abstimmung.**

Die Mehrsparteneinführung kann bei der Vwerke Hdh GmbH & Co. KG erworben werden. Sollte die Mehrsparteneinführung eines anderen Herstellers bevorzugt werden, kommt auf die Hausanschlusskosten eine Koordinationspauschale hinzu. Bitte achten Sie dann darauf, dass diese die technische Regel DVGW VP 601/März 2007 sowie die DIN 18322 Teil 4/März 2007 erfüllt. Diese regelt u.a. die Gas- und Wasserdichtheit der eingebauten Hauseinführung sowie das gas- und wasserdichte Herstellen von Kabel- und Rohreinführungen in Bauwerken. Grundsätzlich ist beim Einsatz einer Mehrsparteneinführung zu unterscheiden, ob das Gebäude mit oder ohne Keller errichtet wird:

- Für Gebäude **mit** Keller empfiehlt die Vwerke Hdh GmbH & Co. KG die Mehrsparteneinführung der Firma HAUFF. Das notwendige Bauherrenpaket beinhaltet alle notwendigen Bauteile für die Standardausführung.  
Dieses Paket kann über uns erworben werden.
- Bei Gebäuden **ohne** Keller empfiehlt die Vwerke Hdh GmbH & Co. KG eine HAUFF Mehrsparteneinführung MSH Basic – FUBO R4. Diese kann bei uns erworben werden. Besonders Neubauten ohne Keller fordern für die Übergabe der Versorgungsleitungen aus dem öffentlichen Netz in die private Hausverteilung eine fachgerechte Vorbereitung. Eine frühzeitige Kontaktaufnahme mit der Vwerke Hdh GmbH & Co. KG wird empfohlen.

Die Mehrsparteneinführung ist sowohl bei Gebäuden mit als auch ohne Keller bauseits in das Außenmauerwerk, bzw. in die Bodenplatte einzubringen. Die Abdichtung der Mehrsparteneinführung zur Außenmauer, bzw. zur Bodenplatte liegt in der Verantwortung des Gebäudeeigentümers/Bauherrn.

## Mehrpartenhouseinführung (Wandmontage)





Mehrspartenhaus Einführung (Bodenplattenmontage)



Das Fach-Personal der Vwerke Hdh GmbH & Co. KG erstellt die beauftragten Anschlüsse an die vorgelagerten Netze und garantiert die Abdichtung der Netzanschlussleitungen zur Mehrsparteneinführung.

Der Platzbedarf für die Netzanschlusseinrichtungen ist in der DIN 18012 beschrieben (siehe Skizze Hausanschlussraum nach DIN 18012).

Auf Kundenwunsch (oder zwingend bei bauseits gegebenen, unzureichenden Anschlussmöglichkeiten) wird an der Grenze des Baugrundstücks zum öffentlichen Bereich eine Hausanschlusssäule/-schrank errichtet. Die Verlegung der Leitungen (Bestandteil der Hausinstallation) von dieser Säule ins Gebäude liegt in der Verantwortung des/der Anschlussnehmers/in. Auch bei der Hausanschlusssäule empfehlen wir die frühzeitige Abstimmung mit der Vwerke Hdh GmbH & Co. KG.

### *Schritt 6: Inbetriebsetzung der Hausanschlüsse*

---

Nach der Anschlussherstellung erfolgt die Inbetriebsetzung mit Montage der Zähler durch die Vwerke Hdh GmbH & Co. KG. Die erforderlichen Inbetriebsetzungsformulare sind dieser Bauherrenmappe beigelegt.

Die Inbetriebnahme Ihrer Hausinstallation für die jeweilige Sparte darf nur durch einen bei der Vwerke Hdh GmbH & Co. KG eingetragenen Installateur erfolgen.

Wir bitten Sie ausdrücklich, sich bei jeglichen Fragen zur Herstellung der Hausanschlüsse rechtzeitig an unser Team zu wenden.

Für Ihr Bauvorhaben wünschen wir Ihnen viel Erfolg.

Ihr Team Netzservice